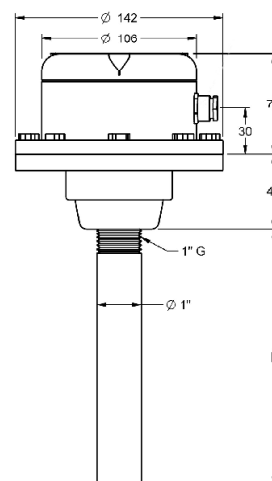
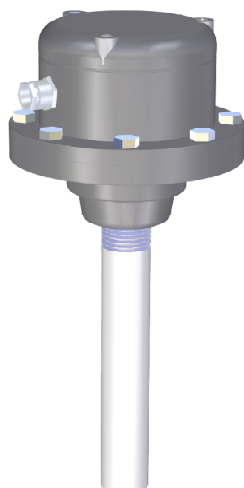
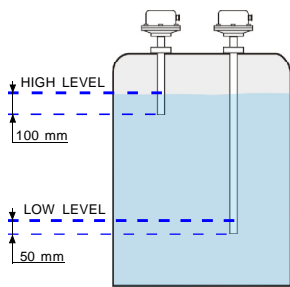


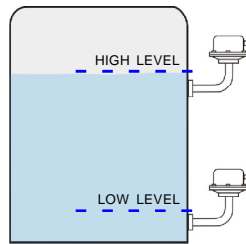
INPN

**PNEUMATICKÝ
 SPÍNAČ
 HLADINY**


Použití	Pro spínání dosažené minimální nebo maximální hladiny všech kapalin, vyjma kapalin takové povahy, které by při poklesu hladiny zneprůchodnily trubku spínače. Pneumatický spínač může být rovněž použit jako spínač tlaku vodního sloupce od výšky 20 mm.
Princip funkce	INPN spínač obsahuje dle provedení jeden nebo dva mikrospínače ovládané přes tlakovou membránu. Mikrospínač je spínán/rozpínán vznikající změnou tlaku vzduchu v trubce spínače vlivem nárustu či poklesu hladiny kapaliny. Nárůst výšky hladiny kapaliny v rozmezí od 3 do 15 mm (dle modelu INPN1/INPN2) od konce trubky tlakového spínače ve vertikální poloze je dostačující pro sepnutí mikrospínače.
Mechanické připojení	Závit G 1"
Elektrické připojení	Pomocí svorkovnice v hliníkovém krytu
Tlaková komora	Polyester ztužený skleněnými vlákny Maximální tlak do 4 bar
Připojení trubky	Závit G 1" Trubka není standardně dodávána spolu se snímačem
Membrána	Neopren (standardně) Na přání lze dodat membránu z materiálu Viton.
Typ spínače / typ kontaktu	INPN-1: SPDT, 6 A / 250 VAC INPN-2: DPDT, 6 A / 250 VAC
Krytí	IP53
Kabelová průchodka	Kabelová průchodka PG11
Teplota	max.+60°C
Instalace	Spínač může být instalován na různou velikost zásobníků ve spojení s trubkou z různých materiálů (např. PVC, PP, ocel, nerez ocel) zakončené závitem G1". Dbejte na kvalitní provedení a dostatečnou délku závitu trubky. Po zašroubování trubky do tlakového spínače se ujistěte, zda je závitový spoj dostatečně těsný. Mějte na paměti, že sebemenší netěsnost může být příčinou sehlání funkce snímače. <u>Montážní pozice:</u> Ačkoli je preferována instalace snímače v horizontální pozici, lze snímač instalovat i v jiné libovolné poloze. <u>Instalační vzdálenost:</u> Spínač může být instalován v maximální vzdálenosti do 50 m od zásobníku. Jeho propojení s 1" trubkou by mělo být provedeno pomocí trubičky o minimálním vnitřním průměru 8mm. Viz. příklady instalací na str. 2.

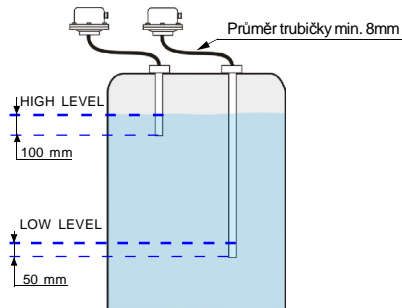
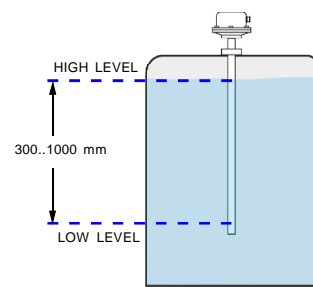
Příklady instalace



INPN-1: Spínač hladiny pro jednu hladinu (s jedním kontaktem)



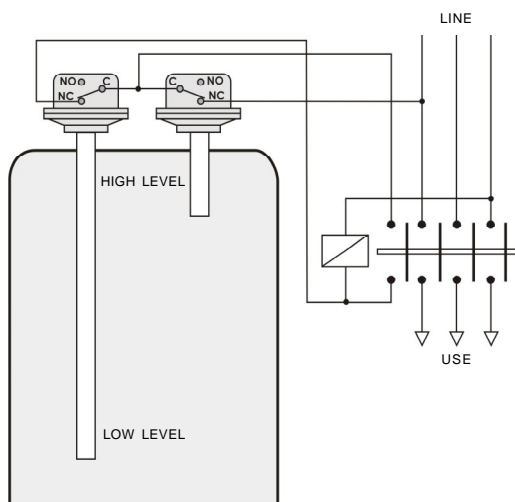
INPN-2: Spínač hladiny pro dvě hladiny (se dvěma kontakty).
Max. rozdíl mezi horní a dolní hladinou: 100 cm.



Vzdálený spínač: Spínač může být umístěn do 50m od zásobníku. Propojovací trubičku instalujte v mírném sklonu pro zajištění odtoku vzniklého kondenzátu směrem do zásobníku.

Příklady zapojení s čerpadlem v režimu doplňování

Princip funkce: Při poklesu hladiny pod dolní úroveň čerpadlo sepne a čerpá, dokud hladina nenastoupá do úrovně horní hladiny. Cyklus se opět opakuje při poklesu hladiny pod dolní úroveň.

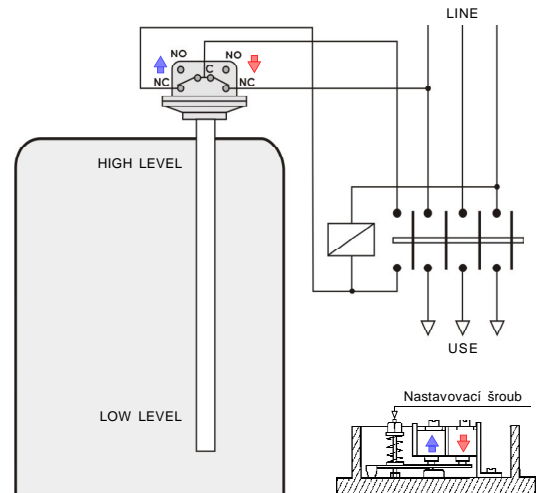


Aplikace 2 spínačů typu INPN-1:

Nastavení: Změnou vzdáleností mezi konci trubek jednotlivých spínačů lze měnit požadovaný rozdíl hladin mezi zapnutím a vypnutím.

MIN hladina: Zapnutí čerpadla. Trubka spínače by měla být 50 mm pod požadovaným bodem sepnutí.

MAX hladina: Vypnutí čerpadla. Trubka spínače by měla být 100 mm pod požadovaným bodem vypnutí.



Aplikace 1 spínače typu INPN-2:

Nastavení: Nastavení rozdílu mezi zapínací a vypínací hladinou se provede pomocí regulačního šroubu ve spínači. Minimální rozdíl hladin může být 300 mm, maximální 1000 mm.

MIN hladina: Zapnutí čerpadla. Trubka spínače by měla být 50 mm pod požadovaným bodem sepnutí.

MAX hladina: Vypnutí čerpadla.

Rev. 03/19 - Změny vyhrazeny

www.merecom.cz

MERECOM s.r.o. tel.: (+420) 537 021 333, mobil: (+420) 774 434 484, e-mail: info@merecom.cz