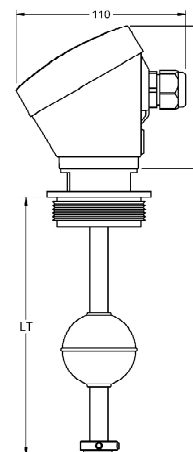
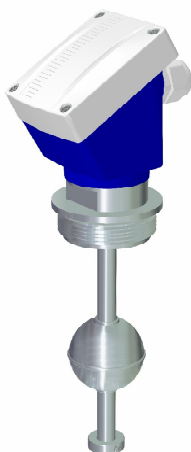


IMN TB INOX

MAGNETICKÝ PLOVÁKOVÝ SPÍNAČ



Charakteristika	Princip funkce	Magnetické plovákové spínače řady IMN fungují na principu spínání reed kontaktů umístěných ve vodící trubce plovákového spínače pomocí permanentního magnetu, který je umístěn v plováku plovoucím na hladině kapaliny.	
	Použití	<ul style="list-style-type: none"> Pro kontrolu jedné a více úrovní hladiny kapalin v zásobníku. Pro řízení procesů plnění a vyprazdňování zásobníků, signalizaci dosažení min. a max. hladiny. 	
	Výroba	Zakázkový výrobek dle specifických požadavků zákazníka..	
El. připojení	Elektrické připojení	Kryt svorkovnice, mat. PBT, rozm. 64 x 95 x 110 mm	
	Krytí krytu svorkovnice	IP67	
	Teplota	-20..+80 °C	
	Kabelová průchodka Ø kabelu (mm)	M20 x 1,5, mat. PA, krytí IP68 6..12 mm	
Snímač	Vodící tyč	SS AISI316 (1.4401). Ø12 mm	
	Délka	90..3500 mm	
	Teplota	-40..+125 °C	
	Montážní pozice	Vertikální, ±15°	
Mechanické připojení	Závit	1"1/2 G	2" G
	Materiál	SS AISI316 (1.4401)	
	e/c (mm)	50	40
	E (mm)	15	
	LR (mm)	20	
	LCP (mm)	11	4
	Plovák uvedený pod nákresem daného provedení závitů projde otvorem pro tento závit. Při jiné kombinaci se ujistěte zda požadovaný plovák projde otvorem pro zvolenou velikost závitů.		
Plováky	Model	FCI602M13	FEI601M13
	Materiál	SS AISI316L (1.4404)	
	Rozměry (mm)	Ø 44x63	Ø 52x52
	Max. tlak (kg/cm ²)	15	30
	Hustota kapaliny (g/cm ³)	e > 0,75	e > 0,76
	Ponor ve vodě FS / FH (mm)	15,8 / 47,2	12,5 / 39,5
	-		
Kontakty	Počet kontaktů	1..5	
	Elektrická zatížitelnost	NO (spínací): max. 120W(VA)/250V AC, max. 3A NC-NO/NC (přepínací/rozpínací): max. 60W(VA)/230V AC, max. 1A	
	Vzdálenost mezi kontakty	> 40 mm	
Výplň	Standardní	Provedení bez vnitřní výplně. Dostačující pro většinu aplikací.	
	Ochranná	Anti-kondenzační efekt výplně. Vhodné pro aplikace kde dochází k velkým teplotním změnám.	
	Izolační	Epoxidová výplň pro vyšší stupeň izolace.	

STANOVENÍ KONFIGURACE PLOVÁKOVÉHO SPÍNAČE

Stanovte celkovou délku LT s ohledem na výšku zásobníku, místo montáže a úroveň hladin, které mají být plovákovým spínačem spínány.

S ohledem na požadovanou funkci, kterou chcete plovákovým spínačem zajistit, stanovte počet, umístění a typ jednotlivých kontaktů. Použijte tabulku níže pro stanovení specifikace.

Kontakty: Stanovení typu kontaktů (NO-spínací, NC-rozpínací, NONC-přepínací) se provádí v klidovém stavu t.j. bez přítomnosti plováku s magnetem. Pokud například požadujete, aby kontakt na dolním konci splovákového spínače rozeplnul když dojde k vyprázdnění zásobníku, zvolte kontakt typu NC.

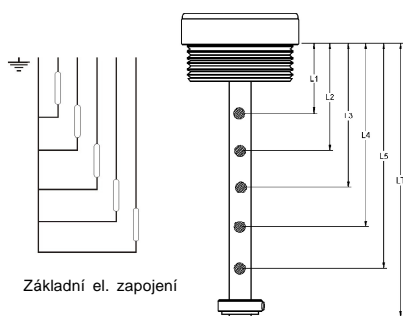
Směr pohybu (\uparrow \downarrow): Vyznačte směr pohybu plováku ke kontaktu (směr plnění nebo vyprazdňování), což umožní přesnější osazení kontaktu do bodu požadovaného sepnutí.

Elektrické zapojení: Pokud není jinak specifikováno interní zapojení kontaktů, bude provedeno jednostranné společné propojení všech kontaktů plovákového spínače dle schématu níže.

Počet plováků: Plovákový spínač je v základním provedení osazen jedním plovákem na vodící tyči, kterým lze ovládat dolní a je-li požadován tak i horní kontakt mezi dolním a horním dorazovým kroužkem plováku. Plovákový spínač lze dle požadavku osadit dodatečným počtem plováků a kontaktů do maximálního počtu dle specifikace pro konkrétní typ plovákového spínače..

Pracovní podmínky: Ujistěte se, že tlak, teplota a hustota kapaliny v zásobníku jsou v souladu s uvedenými parametry zvoleného typu plovákového spínače. Pokud si nejste jisti ohledně chemické odolnosti plovákového spínače vůči kapalině do které jej chcete použít, kontaktujte nás.

Mimo možnosti uvedené v této technické dokumentaci existují další typy plováků a rozličné způsoby elektrického zapojení kontaktů. Pokud vám nevyhovují uvedené možnosti, kontaktujte nás se svými požadavky.



	mm	NO	NC	NONC	\uparrow	\downarrow	Stop
L1							
L2							
L3							
L4							
L5							
LT							

Použijte tuto tabulku pro konfiguraci plovákového spínače a přiložte ji k objednávce přístroje.

Uveďte požadovanou celkovou vestavnou délku plovákového spínače LT v mm.

Uveďte vzdálenost všech požadovaných kontaktů L1 až L5 v mm. Vyznačte křížkem v příslušném políčku typ požadovaného kontaktu NO, NC nebo NONC a směr pohybu plováku ke každému kontaktu.

V případě použití více jak jednoho plováku vyznačte křížkem ve sloupci "Doraz" mezi kterými kontakty má být umístěn zádržný kroužek dorazu plováku.

V níže uvedené tabulce dále zaškrtněte vybrané parametry specifikující typové značení plovákového spínače.

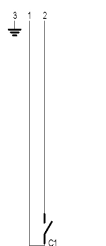
Typ	Výplň	Velikost závitu	Typ plováku	Celková délka LT	Počet kontaktů	Počet plováků
IMN TB INOX	£ V1 Standartní	£ P08 1 1/2 G £ P10 2" G	£ F14 FCI602M13 £ F25 FEI601M13	L 90..3500 mm	£ C1 1 kontakt £ C2 2 kontakty £ C3 3 kontakty £ C4 4 kontakty £ C5 5 kontaktů	£ N1 1 plovák £ N2 2 plováky £ N3 3 plováky
	£ V2 Ochranná					
	£ V3 Izolační					

Příklad typového označení: **IMN TB INOX V1 P08 F14 L500 C1 N1**

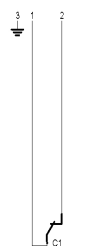
Doporučení pro instalaci	Doporučení při instalaci v místech s turbulentní hladinou
<p>Je-li je zásobník z oceli, umístěte plovákový spínač ve vzdálenosti nejméně 100 mm od sjeho stěn.</p> <p>Maximální přípustný náklon plovákového spínače může být $\pm 15^\circ$.</p>	<p>Umístěte plovákový spínač co nejdále od míst s výskytém turbulentní hladiny.</p> <p>Odstiňte plovákový spínač od přepážku pro turbulenti hladiny trubkou z nemagnetické nerez oceli nebo plastu.</p> <p>Instalujte separační přepážku pro omezení vlnění z hladiny.</p> <p>Použijte relé PSIA, DSIA se zpožděním přitahu a odpadu výstupnoho kontaktu.</p>

PŘÍKLADY INTERNÍHO ELEKTRICKÉHO ZAPOJENÍ KONTAKTŮ

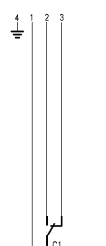
1 KONTAKT



CNX43

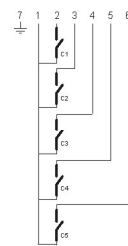


CNX44

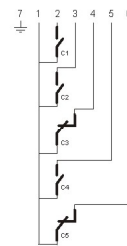


CNX45

5 KONTAKTŮ

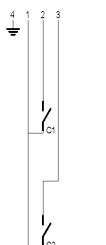


CNX84

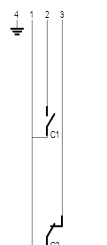


CNX85

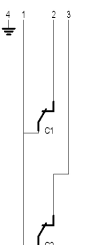
2 KONTAKTY



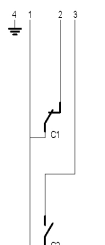
CNX46



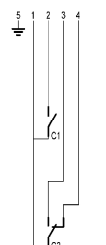
CNX47



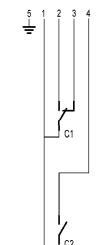
CNX48



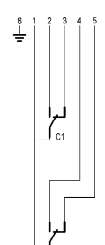
CNX49



CNX50

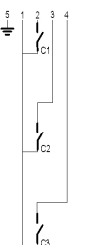


CNX51

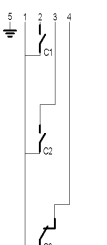


CNX52

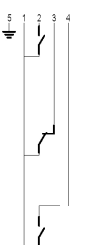
3 KONTAKTY



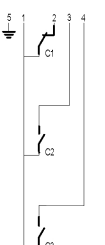
CNX53



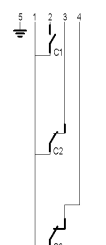
CNX54



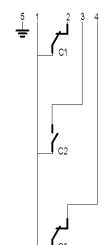
CNX55



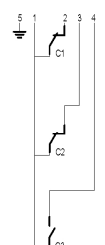
CNX56



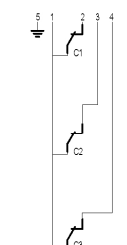
CNX57



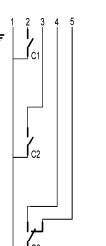
CNX58



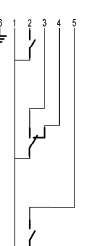
CNX59



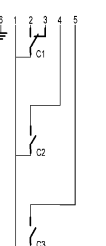
CNX60



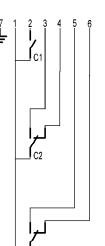
CNX61



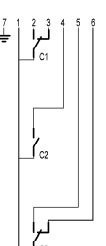
CNX62



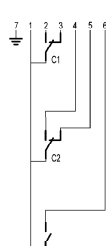
CNX63



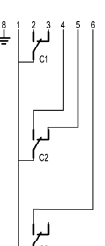
CNX64



CNX65

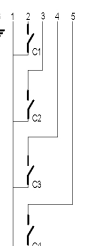


CNX66

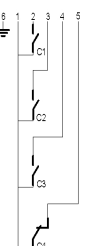


CNX67

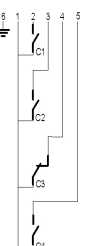
4 KONTAKTY



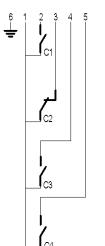
CNX68



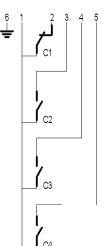
CNX69



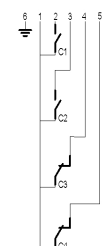
CNX70



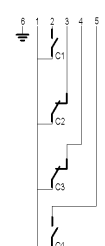
CNX71



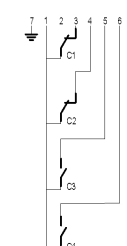
CNX72



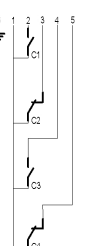
CNX73



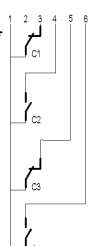
CNX74



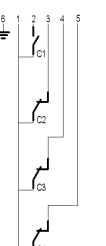
CNX75



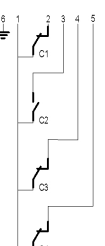
CNX76



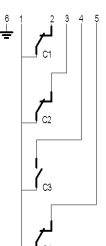
CNX77



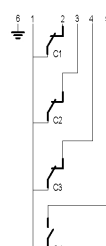
CNX78



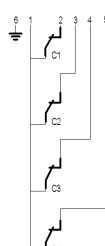
CNX79



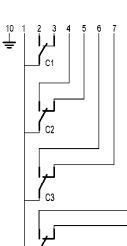
CNX80



CNX81



CNX82



CNX83

Při požadavku jiného zapojení mimo uvedené varianty nás prosím kontaktujte.

