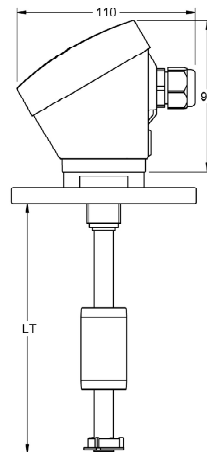
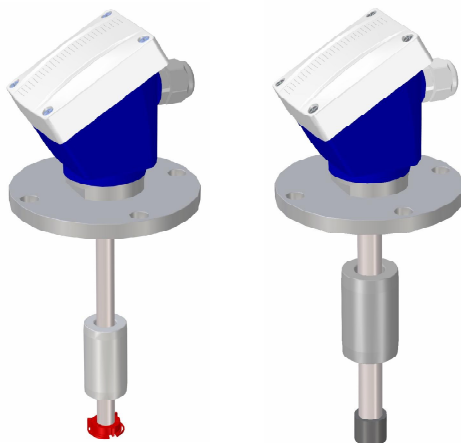


IMN DB PVC
**MAGNETICKÝ
PLOVÁKOVÝ
SPÍNAČ**


Charakteristika	Princip funkce	Magnetické plovákové spínače řady IMN fungují na principu spínání reed kontaktů umístěných ve vodící trubce plovákového spínače pomocí permanentního magnetu, který je umístěn v plováku plovoucím na hladině kapaliny.
	Použití	· Pro kontrolu jedné a více úrovní hladiny kapalin v zásobníku. · Pro řízení procesů plnění a vyprazdňování zásobníků, signalizaci dosažení min. a max. hladiny.
	Výroba	Zakázkový výrobek dle specifických požadavků zákazníka.

Kryt	Elektrické připojení	Kryt svorkovnice, mat. PBT, 64x95x110 mm
	Krytí	IP67
	Teplota (T _a)	-20..+80 °C
	Kabelová průchodka	M20 x 1,5 mm, materiál PA, krytí IP68
	Ø přívodního kabelu (mm)	6..12 mm

Snímač	Vodící tyč a dorazy	100..1500 mm, Ø12 mm (PVC) v kombinaci s plovákem FCPP04M14 (PP) 1500..3500 mm, Ø16 mm (PVC) v kombinaci s plovákem FCPP05M18 (PP)
	Teplota	-10..+60 °C
	Montážní pozice	Vertikální, ±15°

Mechanické připojení	Příruba	DN25	DN32	DN40	DN50	DN100	
	Materiál	PVC					
	n x t (mm)	4x14		4x18		8x18	
	Ø d (mm)	85	100	110	125	180	
	D (mm)	115	140	150	165	220	
	Tloušťka (LCP) (mm)		15			20	

Plováky	Typ	FCPP04M14	FCPP05M18
	Materiál	PP (polypropylen)	
	Rozměry (mm)	Ø 29x50	Ø 38x60
	Tlak (kg/cm ²)	3	
	Hustota (g/cm ³)	e > 0,6	e > 0,5
	FS / FH (mm)	20 / 30	30 / 30

Kontakty	Počet kontaktů	1..3 (vodící trubka Ø12 mm) 1..5 (vodící trubka Ø16 mm)
	Elektrická zátížitelnost	NO (spínací): max.120 W(VA)/250 VAC, max.3A NC-NO/NC (přepínací/rozpínací): max.60 W(VA)/230 VAC, max.1A
	Vzdálenost mezi kontakty	min. 40 mm

Výplň	Standard	Provedení bez vnitřní výplně. Dostačující pro většinu aplikací.
	Ochranná	Anti-kondenzační efekt výplně. Vhodné pro aplikace, kde dochází k velkým teplotním změnám.
	Izolační	Epoxidová výplň pro vyšší stupeň izolace.

Stanovte celkovou délku LT s ohledem na výšku zásobníku, místo montáže a úroveň hladin, které mají být plovákovým spínačem spínány.

S ohledem na požadovanou funkci, kterou chcete plovákovým spínačem zajistit, stanovte počet, umístění a typ jednotlivých kontaktů. Použijte tabulku níže pro stanovení specifikace.

Kontakty: Stanovení typu kontaktů (NO-spínací, NC-rozpínací, NONC-přepínací) se provádí v klidovém stavu t.j. bez přítomnosti plováku s magnetem. Pokud například požadujete, aby kontakt na dolním konci splovákového spínače rozepnul když dojde k vyprázdnění zásobníku, zvolte kontakt typu NC.

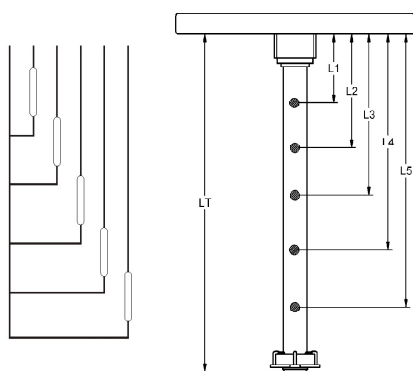
Směr pohybu (↑ ↓): Vyznačte směr pohybu plováku ke kontaktu (směr plnění nebo vyprazdňování), což umožní přesnější osazení kontaktu do bodu požadovaného sepnutí.

Elektrické zapojení: Pokud není jinak specifikováno interní zapojení kontaktů, bude provedeno jednostranné společné propojení všech kontaktů plovákového spínače dle schématu níže.

Počet plováků: Plovákový spínač je v základním provedení osazen jedním plovákem na vodící tyči, kterým lze ovládat dolní a je-li požadován tak i horní kontakt mezi dolním a horním dorazovým kroužkem plováku. Plovákový spínač lze dle požadavku osadit dodatečným počtem plováků a kontaktů do maximálního počtu dle specifikace pro konkrétní typ plovákového spínače.

Pracovní podmínky: Ujistěte se, že tlak, teplota a hustota kapaliny v zásobníku jsou v souladu s uvedenými parametry zvoleného typu plovákového spínače. Pokud si nejste jisti ohledně chemické odolnosti plovákového spínače vůči kapalině do které jej chcete použít, kontaktujte nás.

Mimo možnosti uvedené v této technické dokumentaci existují další typy plováků a rozličné způsoby elektrického zapojení kontaktů. Pokud vám nevyhovují uvedené možnosti, kontaktujte nás se svými požadavky.



Základní elektrické zapojení

	mm	NO	NC	NONC	↑	↓	Doraz
L1							
L2							
L3							
L4							
L5							
LT							

Použijte tuto tabulku pro konfiguraci plovákového spínače a přiložte ji k objednavce přístroje.

Uveďte požadovanou celkovou vestavnou délku plovákového spínače LT v mm.

Uveďte vzdálenost všech požadovaných kontaktů L1 až L5 v mm. Vyznačte křížkem v příslušném políčku typ požadovaného kontaktu NO, NC nebo NONC a směr pohybu plováku ke každému kontaktu.

V případě použití více jak jednoho plováku vyznačte křížkem ve sloupci "Doraz" mezi kterými kontakty má být umístěn zádržný kroužek dorazu plováku.

V níže uvedené tabulce dále zaškrtněte vybrané parametry specifikující typové značení plovákového spínače.

Typ	Výplň	Příruba	Plováky	Celková délka	Počet kontaktů	Počet plováků
IMN DB PVC	£ V1 Standard	£ P34 DN25	£ F51 FCPP04M14 £ F52 FCPP05M18	L 100..3500 mm	£ C1 1 kontakt	£ N1 1 plovák £ N2 2 plováky £ N3 3 plováky
	£ V2 Ochranná	£ P35 DN32			£ C2 2 kontakty	
	£ V3 Izolační	£ P36 DN40			£ C3 3 kontakty	
		£ P37 DN50			£ C4 4 kontakty	
		£ P39 DN100			£ C5 5 kontaktů	

Příklad typového označení: **IMN DB PVC V1 P36 F51 L500 C1 N1**

Doporučení pro instalaci	Doporučení při instalaci v místech s turbulentní hladinou
<p>Je-li je zásobník z oceli, umístěte plovákový spínač ve vzdálenosti nejméně 100 mm od jeho stěn.</p>	<p>Umístěte plovákový spínač co nejdále od míst s turbulentní hladinou.</p> <p>Odstrňte plovákový spínač od turbulenti hladiny trubkou z nemagnetické nerez oceli nebo plastu.</p> <p>Instalujte separační přepážku pro omezení vlnění hladiny.</p> <p>Použijte relé PSIA, DSIA se zpožděním vlnění přítahu a odpadu výstupního kontaktu.</p>

PŘÍKLADY INTERNÍHO ELEKTRICKÉHO ZAPOJENÍ KONTAKTŮ

1 KONTAKT



CNX43

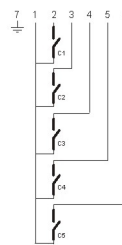


CNX44

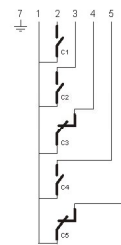


CNX45

5 KONTAKTŮ

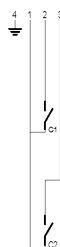


CNX84

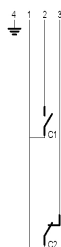


CNX85

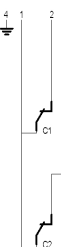
2 KONTAKTY



CNX46



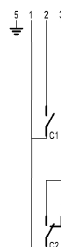
CNX47



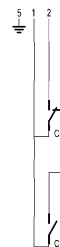
CNX48



CNX49



CNX50

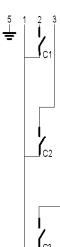


CNX51



CNX52

3 KONTAKTY



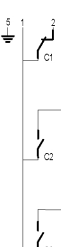
CNX53



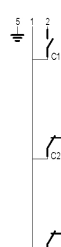
CNX54



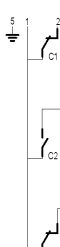
CNX55



CNX56



CNX57



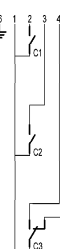
CNX58



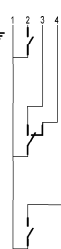
CNX59



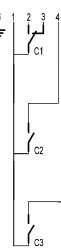
CNX60



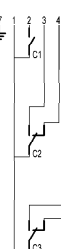
CNX61



CNX62



CNX63



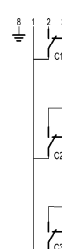
CNX64



CNX65

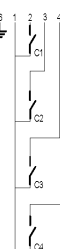


CNX66

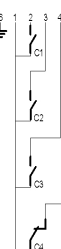


CNX67

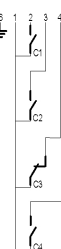
4 KONTAKTY



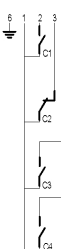
CNX68



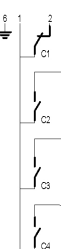
CNX69



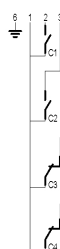
CNX70



CNX71



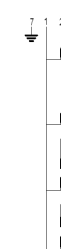
CNX72



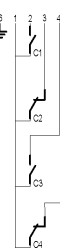
CNX73



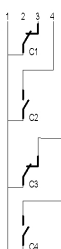
CNX74



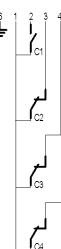
CNX75



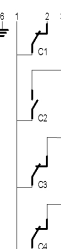
CNX76



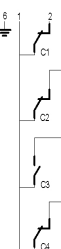
CNX77



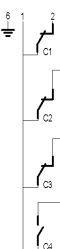
CNX78



CNX79



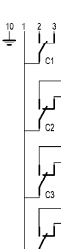
CNX80



CNX81



CNX82

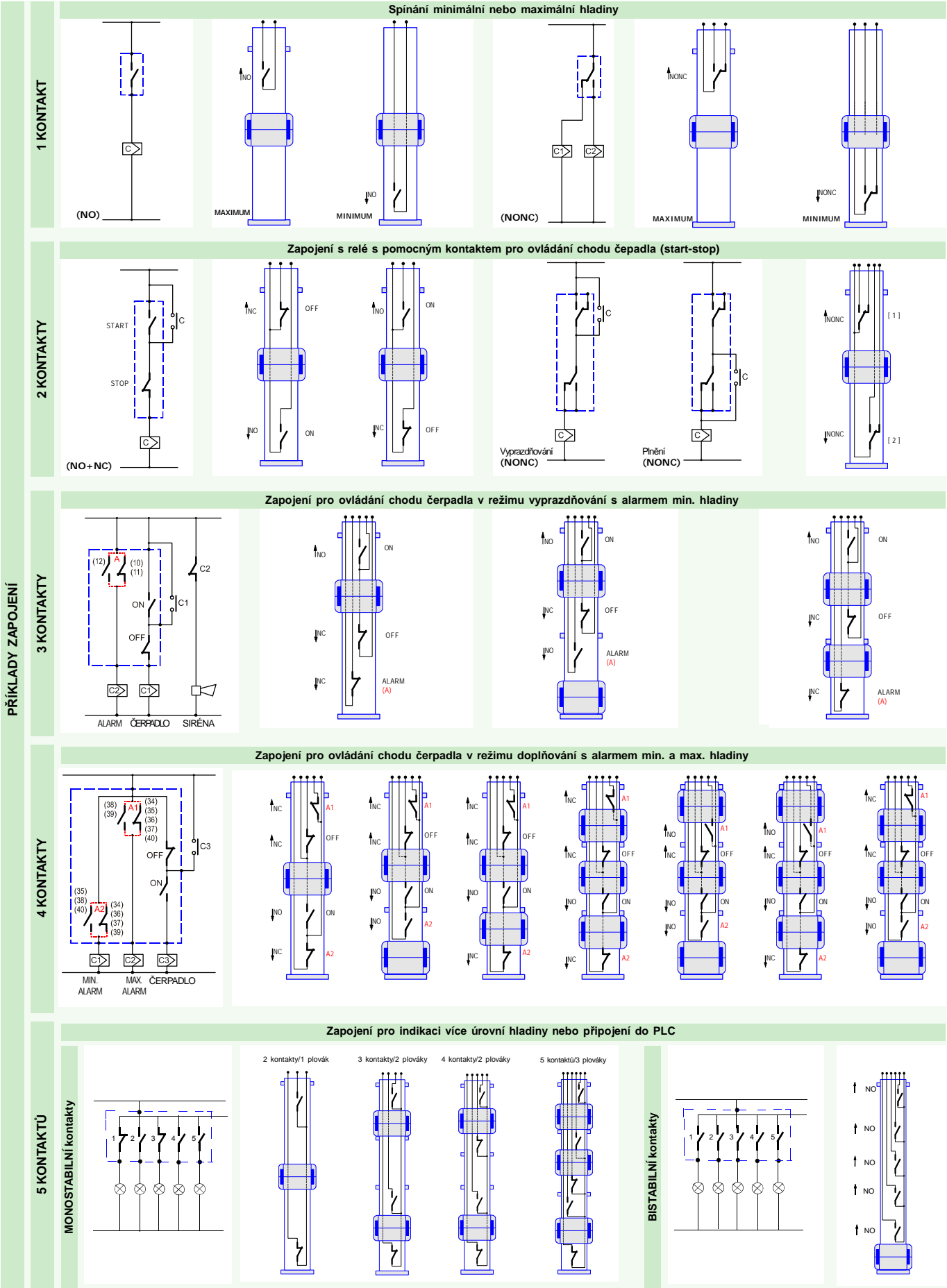


CNX83

Při požadavku jiného zapojení mimo uvedené varianty nás prosím kontaktujte.

www.merecom.cz

MERECOM s.r.o. tel.: (+420) 537 021 333, mobil: (+420) 774 434 484, e-mail: info@merecom.cz



Rev.04/20 MEREKOM s.r.o. Změny vyhrazeny.