

SNDA



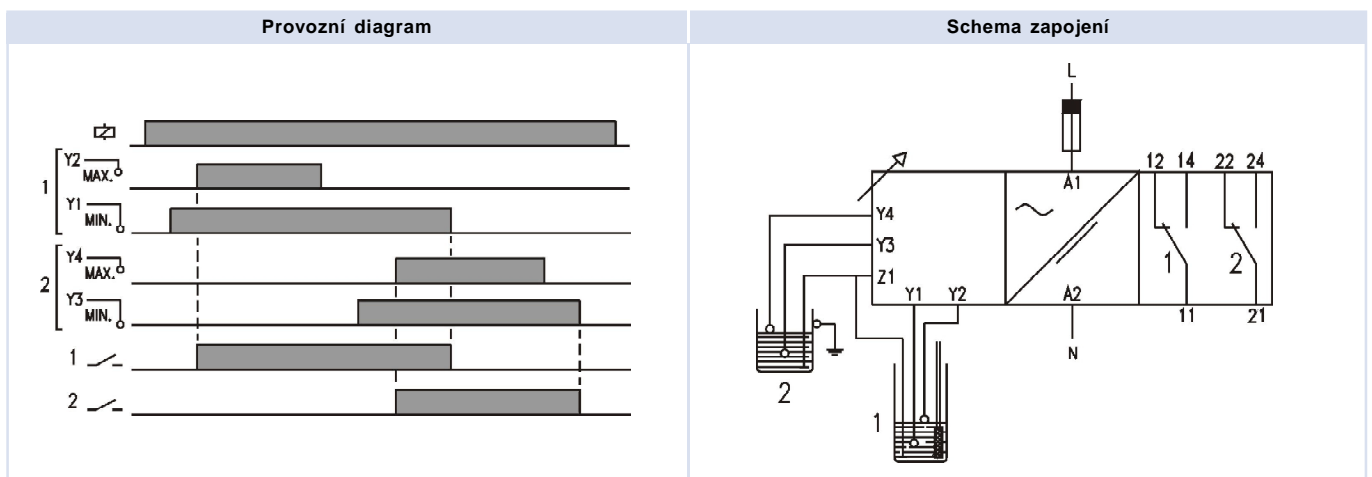
DVOUKANÁLOVÉ VYHODNOCOVACÍ RELÉ



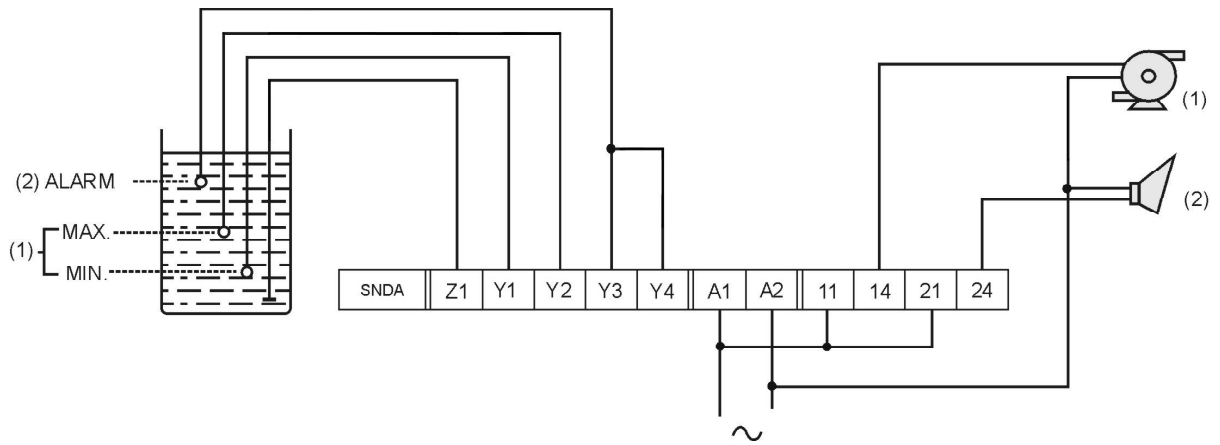
Možnost použití	<ul style="list-style-type: none"> · Kontrola výšky hladiny ve dvou nezávislých zásobnících · Nezávislé ovládání chodu až dvou čerpadel. · Současná kontrola maximální a minimální hladiny.
Popis	Sestává z dvou nezávislých snímacích obvodů pro kontrolu hladiny se samostatnými výstupními relé s spřepínacími (SPDT) kontakty. Obvody mohou pracovat nezávisle nebo propojeně mezi sebou (viz. příklady aplikací str. 2)
Funkce	<p>Diferenční spínač pro ovládání chodu čerpadla: Relé 1 se sepne při zaplavení elektrody max. hladiny Y2 a rozezne při poklesu hladiny pod elektrodu min. hladiny Y1. Relé 2 se sepne při zaplavení elektrody max. hladiny Y4 a odpadne při poklesu hladiny pod elektrodu min. hladiny Y3.</p> <p>Snímání maximální nebo minimální hladiny: Pro tento režim musí být svorky elektrody max. a min. hladiny propojeny (Relé 1: svorka Y1 spolu s Y2; Relé 2: svorka Y3 spolu s Y4). Jednotlivá relé spínají při zaplavení elektrod a odpadají při poklesu hladiny pod úroveň elektrod.</p>
Led indikace	Napájení: zelená Sepnutí relé: červená
Citlivost	Nastavitelná v rozsahu od 10 to 100 kΩ
Napětí elektrod	24 VAC
Proud elektrod	4mA (při spojení nakrátko)
Přípojovací kabel elektrod	Zpravidla kabel s průřezem vodičů 1..2,5 mm ² s dobrou izolací bez nutnosti stínění. V případě instalace, kdy jsou propojovací kabely elektrod a napájecí kabely ve společném uložení, je stíněný propojovací kabel elektrod doporučen. Izolační odpor kabelu vůči zemi musí být minimálně 200 kΩ. Stínění kabelů uzemněte.
Zapojení společné elektrody	V případě nevodivého pláště zásobníku musí být použita společná elektroda a připojena na společnou svorku Z1.
Délka kabelu elektrod	Není detailně specifikována
Příslušenství	Elektrody typu: NS, NR 43650, NRA 43650, NR, NRA, NT, NRP, NP, NRT2. Separátory elektrod: NR.SEP, NRA.SEP Přípojovací matice: NR.TUE/P, NR.TUE/T Přepětová ochrana: PS-3

Objednací kód	KRYT	FUNKCE	VÝSTUP	NAPÁJENÍ	ROZSAH		
	S	Zapuštěné provedení	ND	Dvoukanálové provedení	A	SPDT	024 24 VAC 048 48 VAC 110 110..125 VAC 230 220..230 VAC 400 380..415 VAC

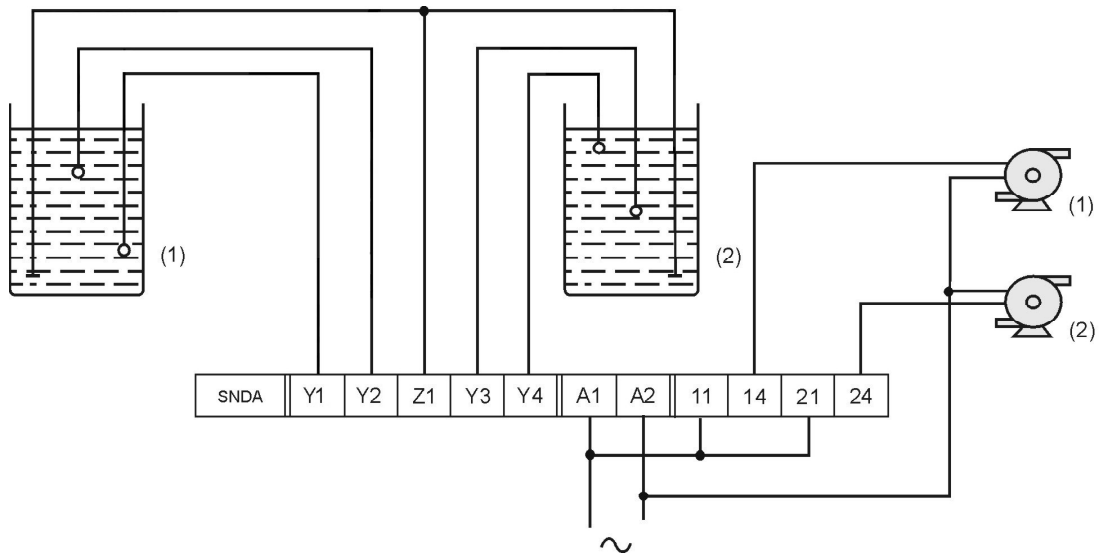
Příklad objednacího kódu: SNDA 230 100



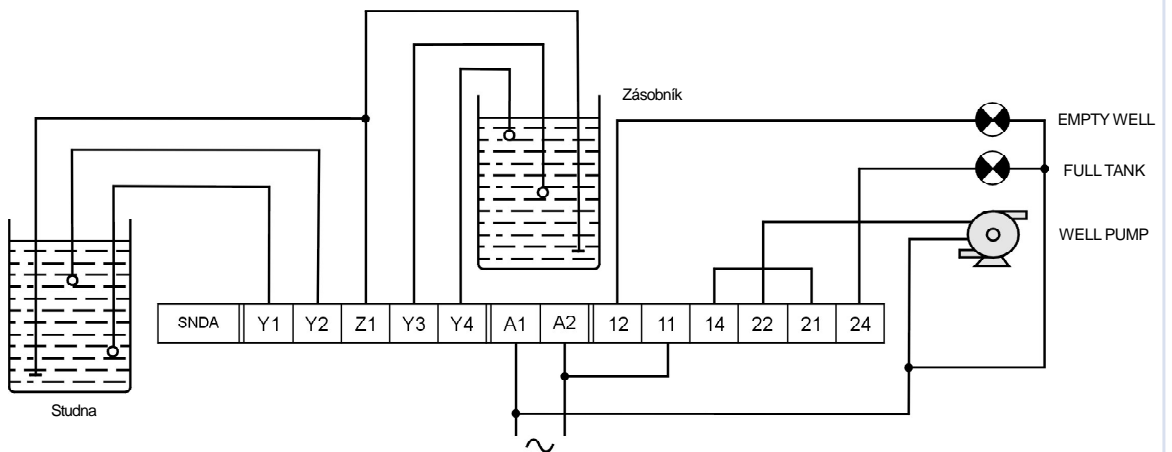
Ovládání čerpadla v režimu plnění s alarmem horní hladiny

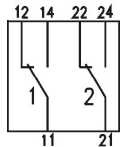


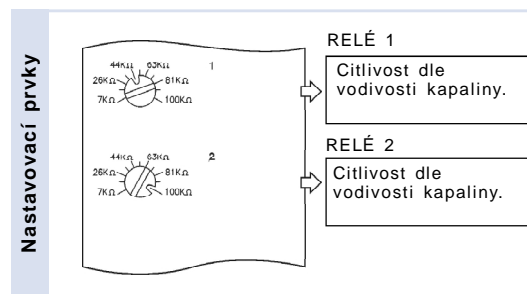
Ovládání čerpadel v režimu plnění ve dvou nezávislých zásobnících

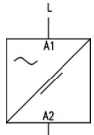


SNDA: Plnění zásobníku ze studny

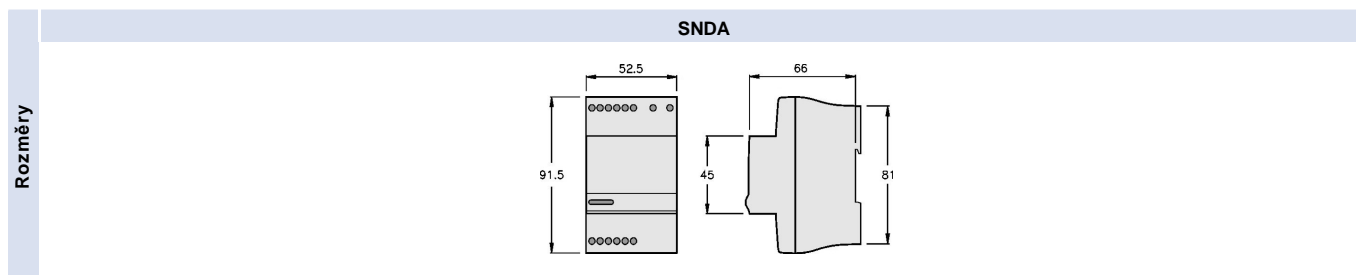


		SNDA	
Výstupní relé			
	Odporová zátěž	AC	8 A / 250 V
		DC	0,25 A / 200 V 8 A / 24 V
	Indukční zátěž	AC	2,5 A / 250 V
		DC	4 A / 24 V
	Mechanická životnost		> 30 x 10 ⁶ sepnutí
	Max. mech. počet sepnutí		72.000 sepnutí / hod.
	Životnost při plném zatížení		360 sepnutí / hod.
	Materiál kontaktů		AgNi 90/10
	Maximální napětí		440 VAC
	Pracovní napětí		250 VAC
	Napětí mezi změnami		2500 VAC
Napětí mezi kontakty		1000 VAC	
Napětí cívka/kontakt		5000 VAC	
Vzdálenost cívka/kontakt		10 mm	
Izolační odpor		> 10 ⁴ MΩ	



		AC SNDA	
Napájení			
	Galvanické oddělení	Ano	
	Frekvence	50 / 60 Hz	
	Pracovní rozpětí	±10% -15%	
	Ochrana proti přepólování	-	
	Spotřeba	3,2 VA	

		SNDA	
Konstrukční a environmentální údaje	Napětí fáze-nula	300 V	
	Kategorie přepětí	III	
	Jmenovité impulzní napětí	4 kV	
	Stupeň znečištění	2	
	Krytí	IP 20	
	Přibližná hmotnost	270 g	
	Skladovací teplota	-50°C +85°C	
	Provozní teplota	-20°C +50°C	
	Vlhkost	30~85% HR	
	Kryt	Cyclopol - světle šedá	
	Patice	-	
	Štítek led kontrolky	Lexan - transparentní	
	Knoflíky, svorkovnice, klip	Technyl - tmavě modrá	
	Kontakty patice	-	
Kontakty přípojovací svorkovnice	Mosaz		
Schválení	Konstruováno a vyrobeno v souladu s EEC standardy. Elektromagnetická kompatibilita, nařízení 89/366/EEC a 92/31/EEC. Elektrická bezpečnost, nařízení 73/23/EEC. Plasty: UL 91 V0		



Rev. 03/19 · změny technických parametrů vyhrazeny

www.merecom.cz

MERECOM s.r.o. tel.: (+420) 537 021 333, mobil: (+420) 774 434 484, e-mail: info@merecom.cz